

САБУРОВО КЛАБ

**КОТТЕДЖИ,
В КОТОРЫХ
ХОЧЕТСЯ ЖИТЬ**

архитектурные тренды – 8 стр.

**15 МИНУТ
НА МАШИНЕ.
КУДА СЪЕЗДИТЬ
РЯДОМ?**

сценарии жизни – 24 стр.

5 ЧУВСТВ

концепция проекта – 6 стр.





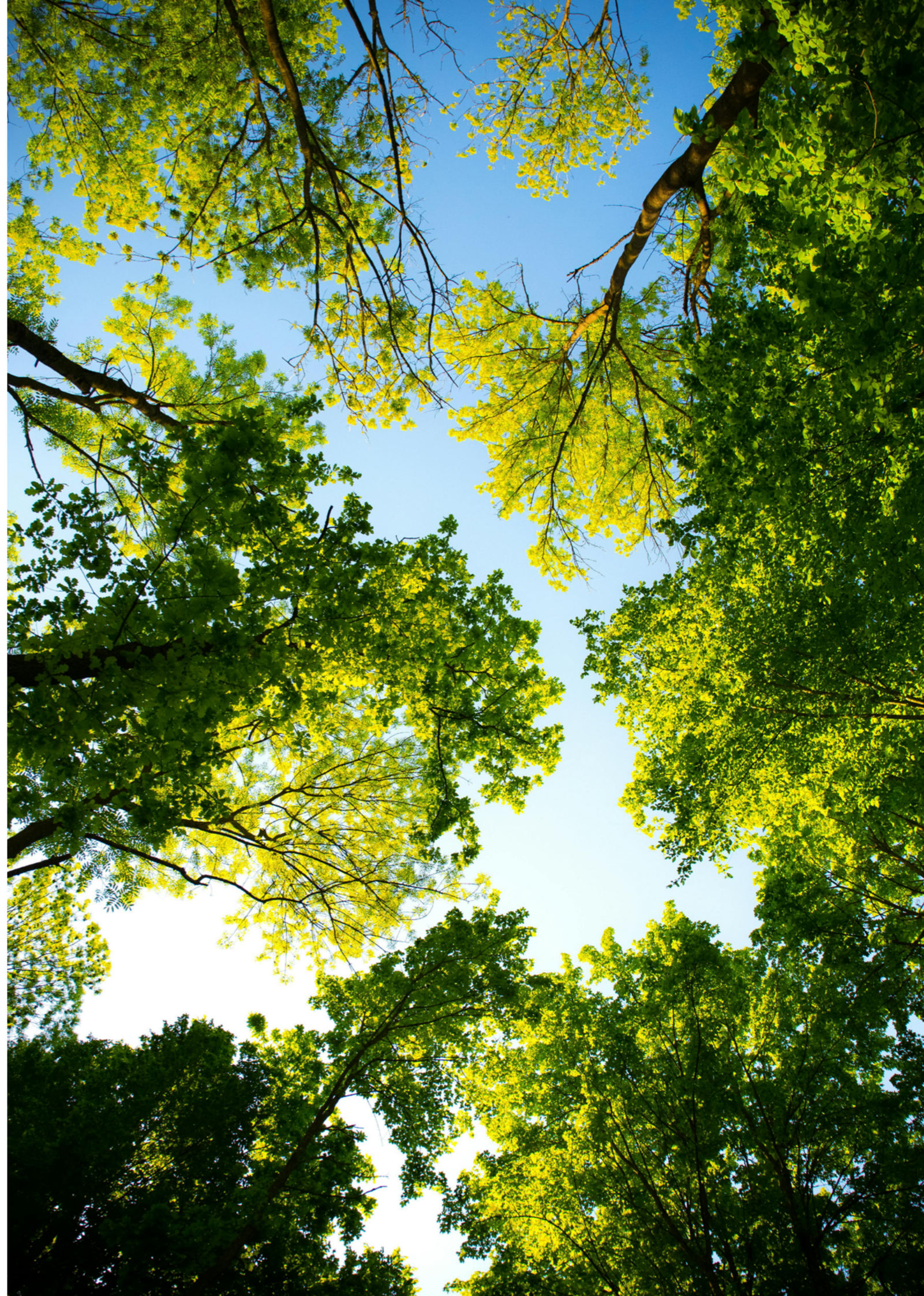
- 4** КОЛОНКА РЕДАКТОРА
- 6** КОНЦЕПЦИЯ ПРОЕКТА
- 8** АРХИТЕКТУРНЫЕ ТРЕНДЫ
- 10** ТИПОВЫЕ ДОМА
- 22** ГЕНПЛАН ПРОЕКТА
- 24** СЦЕНАРИИ ЖИЗНИ
- 26** КАК ДОБРАТЬСЯ
- 28** СРЕДА И БЕЗОПАСНОСТЬ
- 34** МАТЕРИАЛЫ И ТЕХНОЛОГИИ
- 36** ОЖИДАНИЕ / РЕАЛЬНОСТЬ
- 38** УПРАВЛЯЮЩАЯ КОМПАНИЯ



МЕСТО СИЛЫ

Меня зовут Борис Цыркин, я сооснователь семейства компаний Kaskad Family, совладелец холдинга ФСК | ЗАГОРОД, являющегося девелопером проекта «САБУРОВО КЛАБ».

За плечами 20 летний опыт в девелопменте загородной недвижимости и весь накопленный за эти годы бэкграунд мы использовали для того, чтобы создать коттеджный поселок, о котором пойдет речь в данном журнале.



ЖИТЬ В САБУРОВО КЛАБ

Поселок построен в концепции пробуждения всех органов чувств для поиска внутренней гармонии.

Свой дом в **Сабурово Клуб** – жизнь, наполненная эстетикой в окружении природы всего в 10 км от Москвы.

СЛЫШАТЬ

пение птиц, наполняясь энергией самой природы во время прогулки по территории проекта

Общественная территория представляет собой всесезонный парк, в котором у каждой зоны свои сценарии для досуга — это позволяет проводить время так, как хочется именно вам.

Все функциональные пространства объединены единой концепцией, где продуман рельеф, посажены уникальные растения и спроектированы современные дорожки для пешехов и велосипедных прогулок.



ВДЫХАТЬ

свежесть утра, просыпаясь в окружении леса

Природа становится естественной частью повседневности, тонко вплетаясь в привычные ритуалы — через красивые пейзажи, свежий воздух, насыщенные ароматы и умиротворяющие звуки. Это место, где легко почувствовать себя частью большого и цельного мира.



ЛЮБОВАТЬСЯ

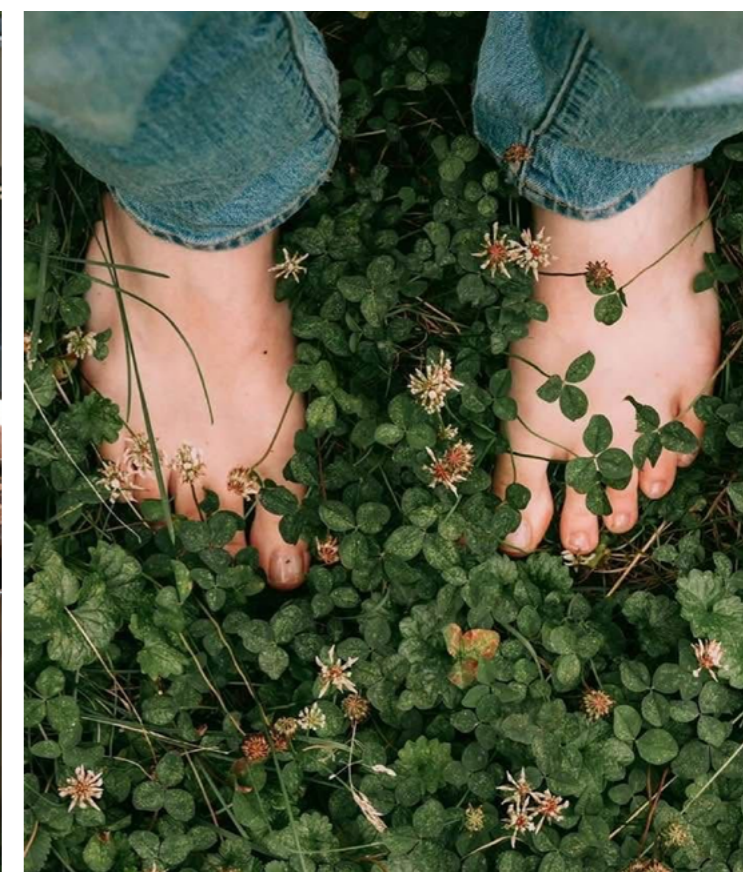
красотой гармонично вписанных в природу фасадов домов.

Поселок словно создан для того, чтобы человек мог найти здесь свою точку опоры и внутреннюю гармонию. Из окон открываются вдохновляющие виды на лес, утро встречает звонкими голосами птиц, а с террасы ощущается тонкий аромат трав и деревьев.



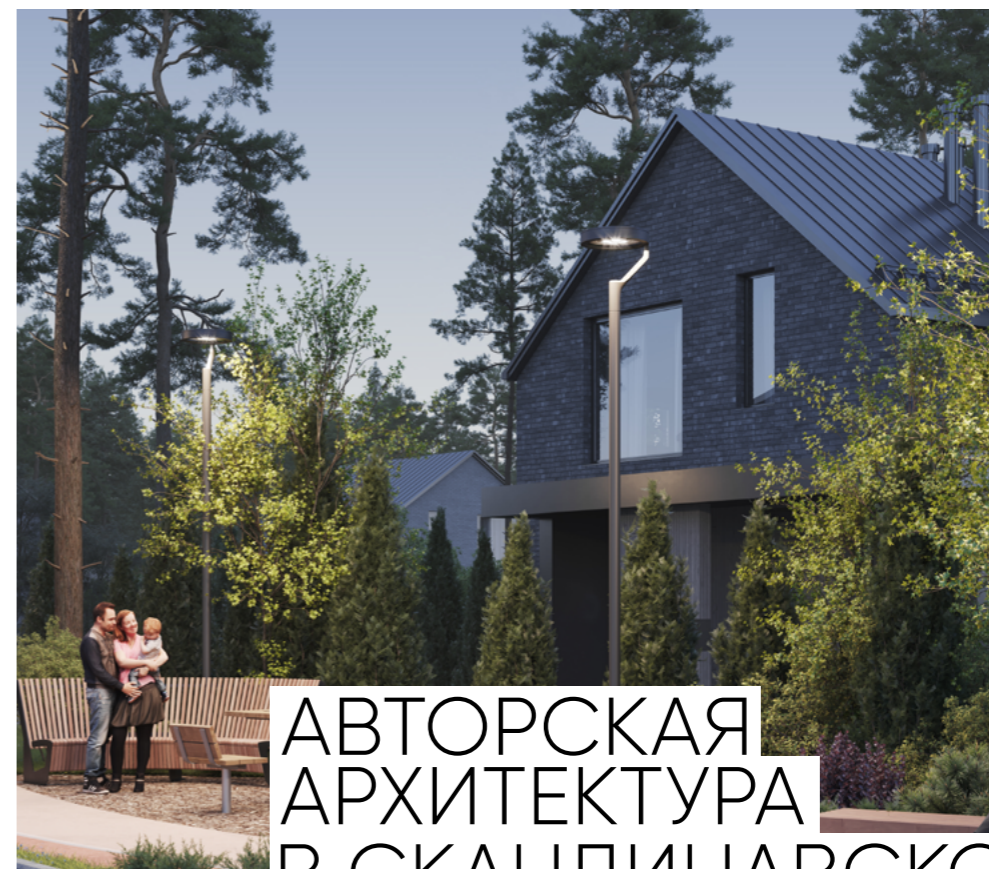
ПРОБОВАТЬ

новое, менять свою жизнь к лучшему, чаще видаться с друзьями приглашая их разделить преимущества загородной жизни, больше времени проводить в кругу семьи у уютного камина



ПРИКОСНУТЬСЯ

к шероховатой текстуре натуральных материалов своего будущего дома, познакомиться с планировкой в шоу-руме, прогуляться по газону рядом с детской площадкой позволит принять взвешенное решение о покупке дома



АВТОРСКАЯ АРХИТЕКТУРА В СКАНДИНАВСКОМ СТИЛЕ

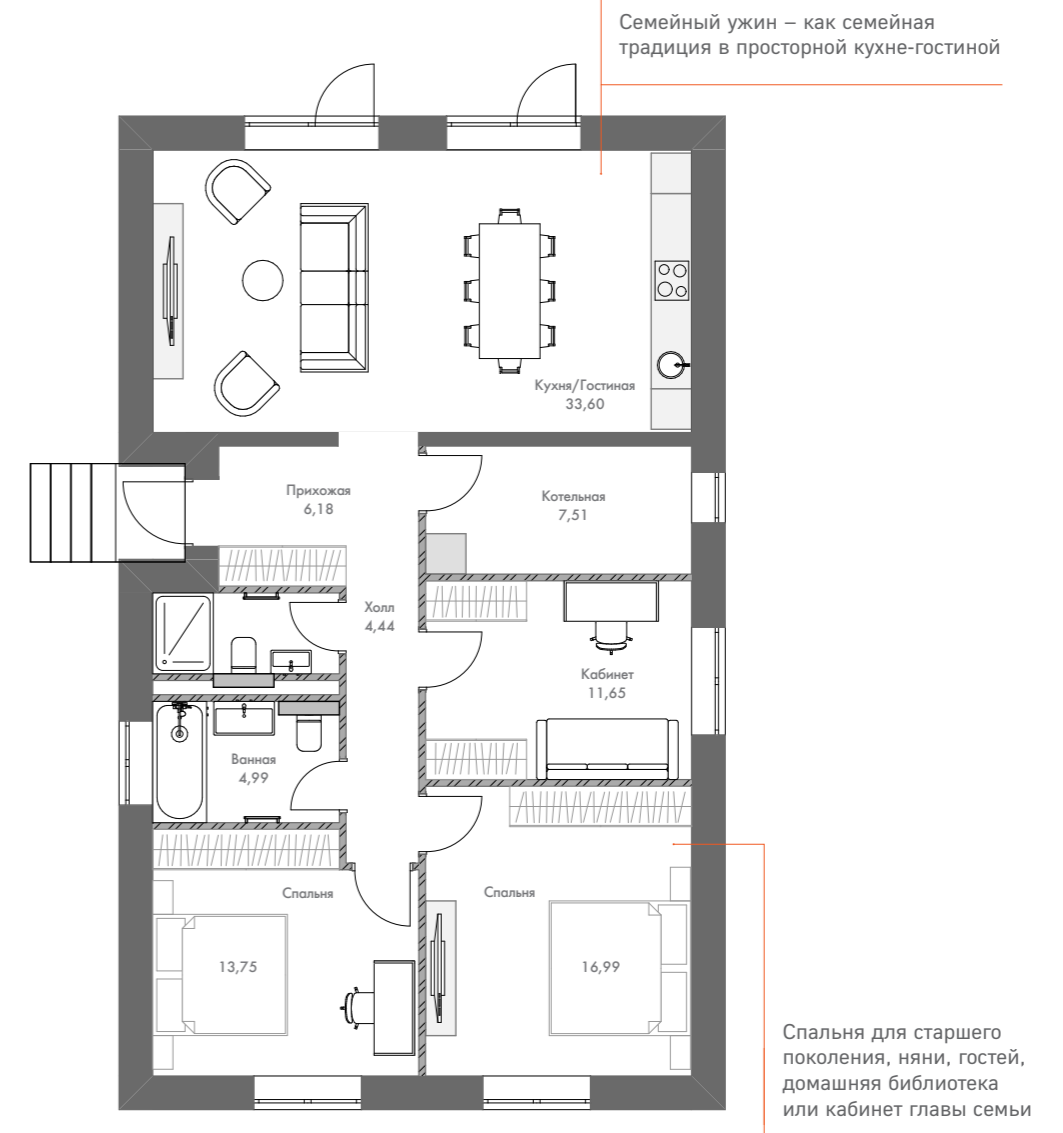
Скандинавский минимализм в архитектуре поселка дарит ощущение простора и свободы. Строгие линии и лаконичные формы сочетаются с элементами асимметрии, которые придают домам легкую динамику. Фасады выполнены из благородного клинкерного кирпича натуральных оттенков, создающего живость облика.

Настоящая **ценность проекта** — его расположение среди леса, сохранившего свою естественную красоту и тишину, где максимальное количество сбереженных деревьев стало частью единого замысла.

Предлагаем вашему вниманию 5 типов коттеджей, построенных по последним технологиям. Фасады домов представлены в разных цветовых гаммах, чтобы была возможность выбрать то, что подойдет именно вам.

107 м²

Дом, в котором продумано всё для комфортной жизни: две уютные спальни и отдельный кабинет для работы или творчества. Просторная кухня-гостиная становится сердцем дома — идеальным местом для встреч с семьёй и друзьями. Две ванные комнаты, одна из которых с окном. Из окон открывается живописный вид на окружающий ландшафт, создавая атмосферу гармонии и спокойствия.

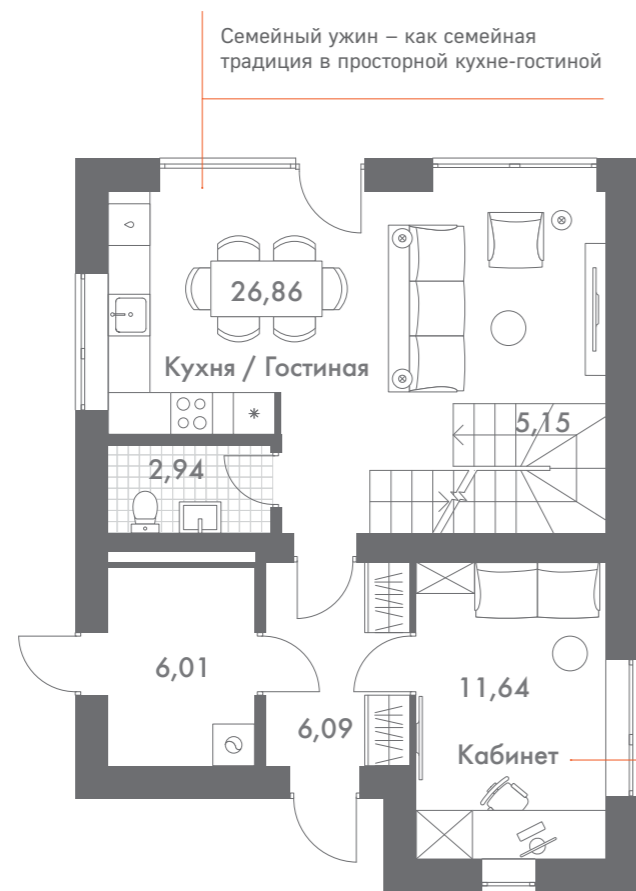


1 этаж

129 м²

Дом с четырьмя светлыми спальнями, среди которых — мастер-спальня со своим санузлом, кабинетом/гардеробной и просторной кухней-гостиной. В каждой из трех ванных комнат предусмотрено окно, а панорамное остекление в остальных помещениях создает уютный, наполненный светом интерьер и открывает вид на окружающий ландшафт.

Минимальное количество коридоров в этой планировке позволяет рационально использовать всю площадь дома.



Спальня для старшего поколения, няни, гостей, домашняя библиотека или кабинет главы семьи

1 этаж



Многофункциональная мастер-спальня с собственным кабинетом, который можно переоборудовать в гардеробную

2 этаж

146 м²

Функциональный дом с четырьмя спальнями, одна из которых — мастер-спальня со своим санузлом, небольшим кабинетом/гардеробной и просторной кухне-гостиной, в которой предусмотрено дополнительное хранение под лестницей.

Панорамные окна открывают вид на тихий внутренний двор и наполняют пространство светом и уютом.



Пространство под лестницей можно эффективно использовать для хранения, и в вашем доме - всегда порядок

Семейный ужин — как семейная традиция в просторной кухне-гостиной



Спальня для старшего поколения, няни, гостей, домашняя библиотека или кабинет

Гардеробную можно переоборудовать в постирочную, а также использовать для хранения хоз. инвентаря

1 этаж

Каждому ребенку — своя комната и нет больше поводов для ссор



Многофункциональная мастер-спальня с собственным кабинетом, который можно переоборудовать в гардеробную

2 этаж

174 м²

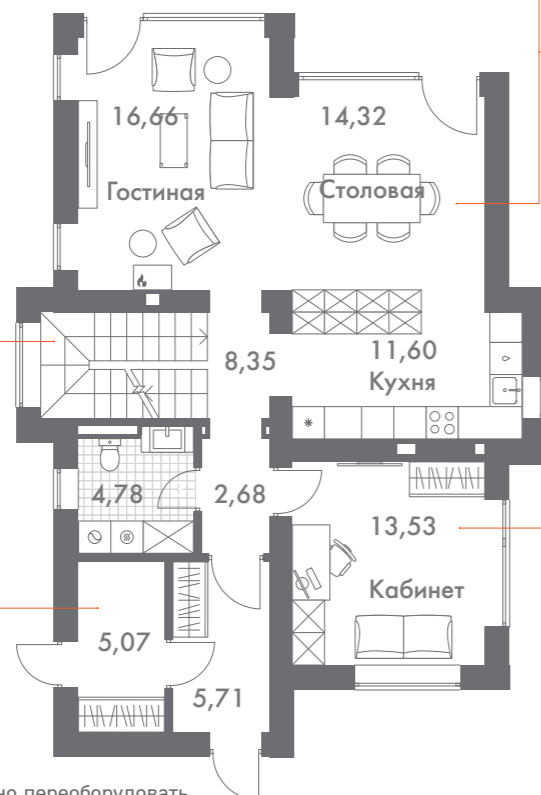
В этом доме четыре спальни, одна из которых — мастер-спальня со своим санузлом, небольшим кабинетом/гардеробной, а другая — с выходом на балкон. На первом этаже предусмотрено большое открытое пространство (43 кв. м), которое можно обустроить как единую зону для гостиной, кухни и столовой или выделить в нем отдельную комнату. Панорамные окна добавляют воздушности и ощущения свободы в каждом метре.

Панорамные окна добавляют воздушности и ощущения свободы в каждом метре.



Пространство под лестницей можно эффективно использовать для хранения, и в вашем доме - всегда порядок

Возможность зонировать просторную кухню-гостиную, чтобы места хватило для всех

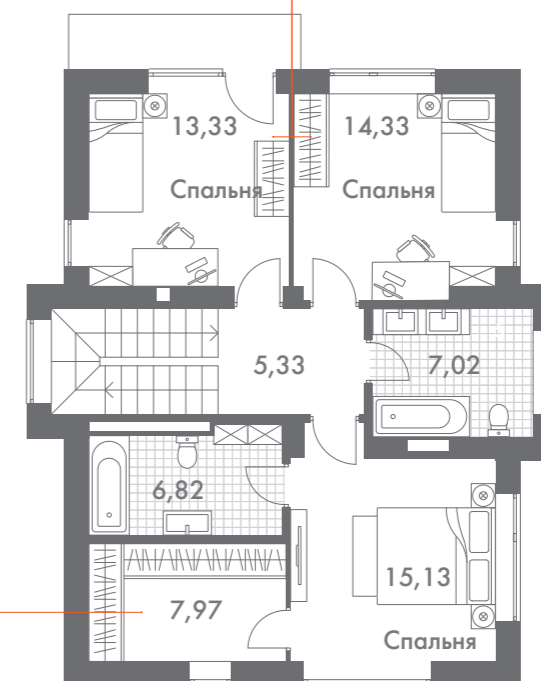


Гардеробную можно переоборудовать в постирочную, а также использовать для хранения хоз. инвентаря

Спальня для старшего поколения, няни, гостей, домашняя библиотека или кабинет

1 этаж

Каждому ребенку — своя комната и нет больше поводов для ссор



Многофункциональная мастер-спальня с кабинетом, который можно переоборудовать в спальню младшего ребенка или гардеробную

2 этаж

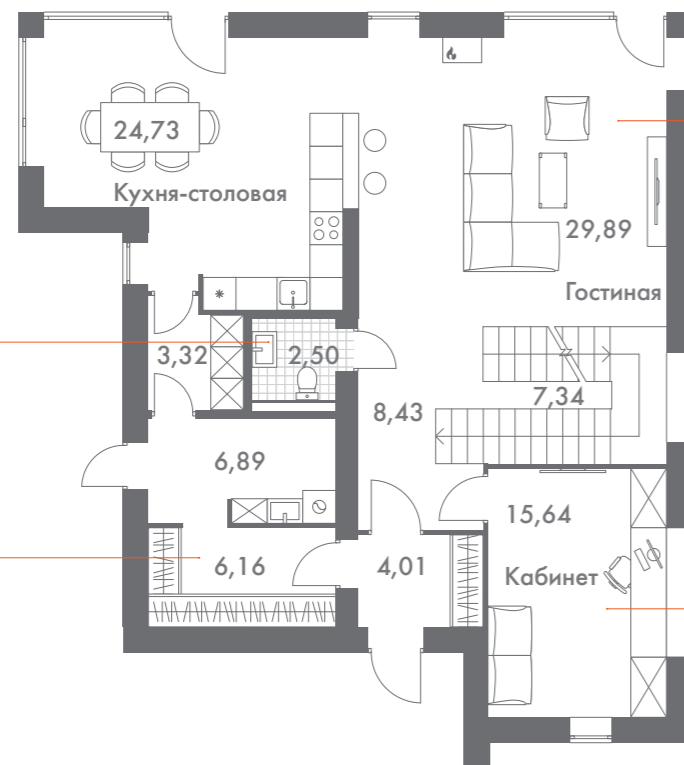
195 м²

Просторный дом с четырьмя спальнями, одна из которых — мастер-спальня со своим санузлом и гардеробной. На первом этаже предусмотрена кладовая рядом с кухней для хранения продуктов, а также вместительная бойлерная с гардеробной и постирочной, что делает дом максимально удобным для ежедневной жизни.

Второй свет в гостиной и панорамные окна создают особую атмосферу, визуально расширяя пространство и наполняя его естественным светом. По желанию можно разместить камин.



3 сан.узла в доме – комфортное утро для всей семьи



Гардеробную можно переоборудовать в постирочную, а также использовать для хранения хоз. инвентаря

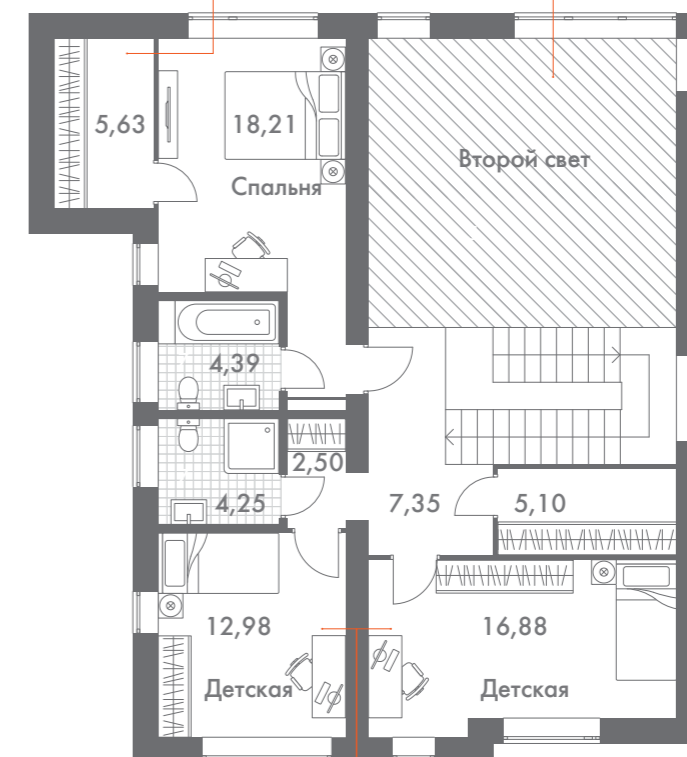
Возможность зонировать просторную кухню-гостиную, оборудовать камин или разделить на несколько помещений и кладовая для хранения домашних заготовок - мечта хозяйки

Спальня для старшего поколения, няни, гостей, домашняя библиотека или кабинет

1 этаж

Просторная мастер-спальня с нишей под гардеробную

Второй свет – больше пространства и воздуха



Каждому ребенку – своя комната и нет больше поводов для ссор

2 этаж

256 м²

Дом с четырьмя спальнями, мастер-спальня оборудована своим санузлом и гардеробной. На первом этаже предусмотрена кухня с отдельной кладовой и функциональная бойлерная с постирочной и выходом на участок. Гостиная кажется еще просторнее благодаря второму свету.

В ванной комнате на первом этаже можно оборудовать полноценную сауну с зоной отдыха для расслабления после насыщенного дня.



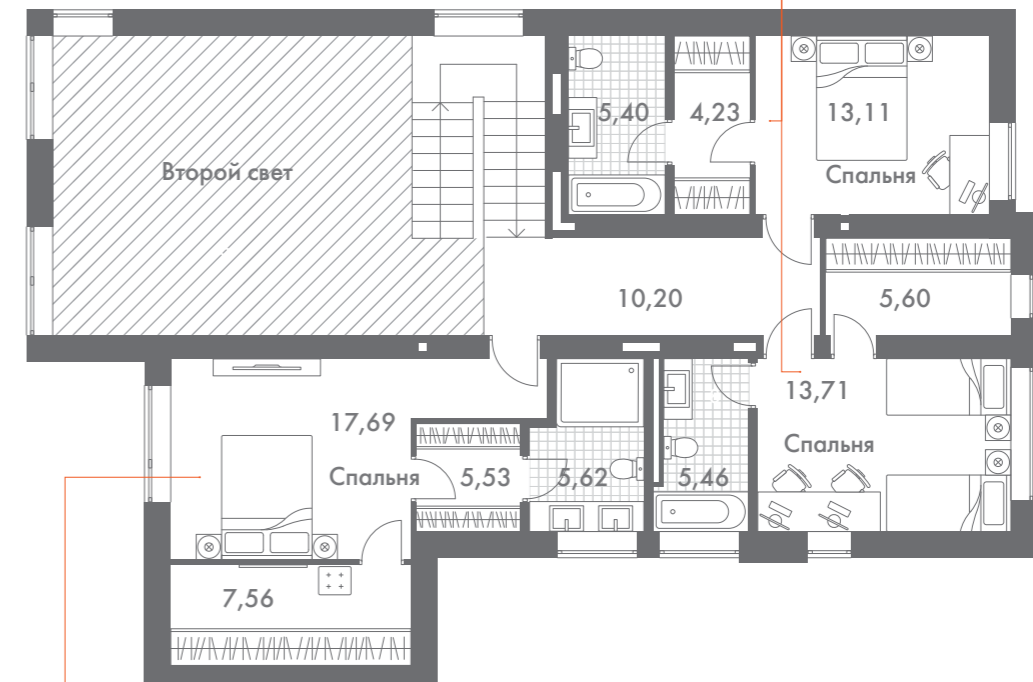
Возможность зонировать просторную кухню-гостиную, оборудовать камин или разделить на несколько помещений, кладовая для хранения домашних заготовок или сауна - выбирайте что вам больше по вкусу

Просторная гардеробная – больше свободного пространства и идеальный порядок

Каждому ребенку – своя комната и свой санузел



1 этаж




2 этаж




ПОЧУВСТВОВАТЬ ЗАГОРОД НА ВКУС

КЛУБНЫЙ КОТТЕДЖНЫЙ ПОСЕЛОК БИЗНЕС-КЛАССА С ЛЕСНЫМИ УЧАСТКАМИ



 Зона тихого отдыха
с гамаками и тактильной
тропой



 Спортивная зона
с тренажерами
и каток



СПОРТИВНАЯ ЗОНА
с тренажерами и каток
СПОРТИВНАЯ ЗОНА
с тренажерами и каток




ЗОНА ОТДЫХА
с гамаками, тактильной тропой
и площадкой для выгула собак



ЗОНА ОТДЫХА
с летним кинотеатром
и детской площадкой



 Зона отдыха с летним
кинотеатром и детской
площадкой



Премиально благоустроенное общественное пространство приглашает к размеренности и приятному отдыху вне дома. Управляющая компания возьмет на себя все заботы по содержанию дома, а у вас останется время на себя и близких. Остается только выбрать увлечение.

Вокруг клубного поселка уже сформировалась полноценная коммерческая, развлекательная и социальная инфраструктура для динамичной и насыщенной жизни.



КОННЫЙ СПОРТ

Ближайший конно-спортивный клуб расположен всего в 2,5 км от проекта. Всего в окружении проекта 3 клуба.

Вас встретят ухоженные лошади, чистота, первоклассный тренерский состав, зооуголок и ресторан на территории. Все для комфортных тренировок в любое время года.



ГОЛЬФ

Москоу Кантри Клуб - в 15 минутах от Сабурово Клуб, а это значит, что появляется возможность регулярно заниматься любимым видом спорта на отличном поле. Детская академия, индивидуальные и групповые занятия, участие в соревнованиях - станьте профессиональным гольфистом живя в Сабурово Клуб.



САМОРАЗВИТИЕ

Муниципальная школа в Ангелово, международная частная школа Росинка, профессиональная школа танцев Todes, спортивная школа DeeClub, горнолыжная школа на Черневской горке – разностороннее развитие для всех членов семьи.



ВЕЛОСПОРТ

Любите многокилометровые велопоголки - тогда переезд за город верное решение. Катайтесь по территории поселка или отправляйтесь на дневную велопоголку по лесу всей семьей или в настоящую велоэкспедицию вдоль с друзьями. А любители экстремального спорта могут отточить свои навыки на велотреке у р. Синичка.



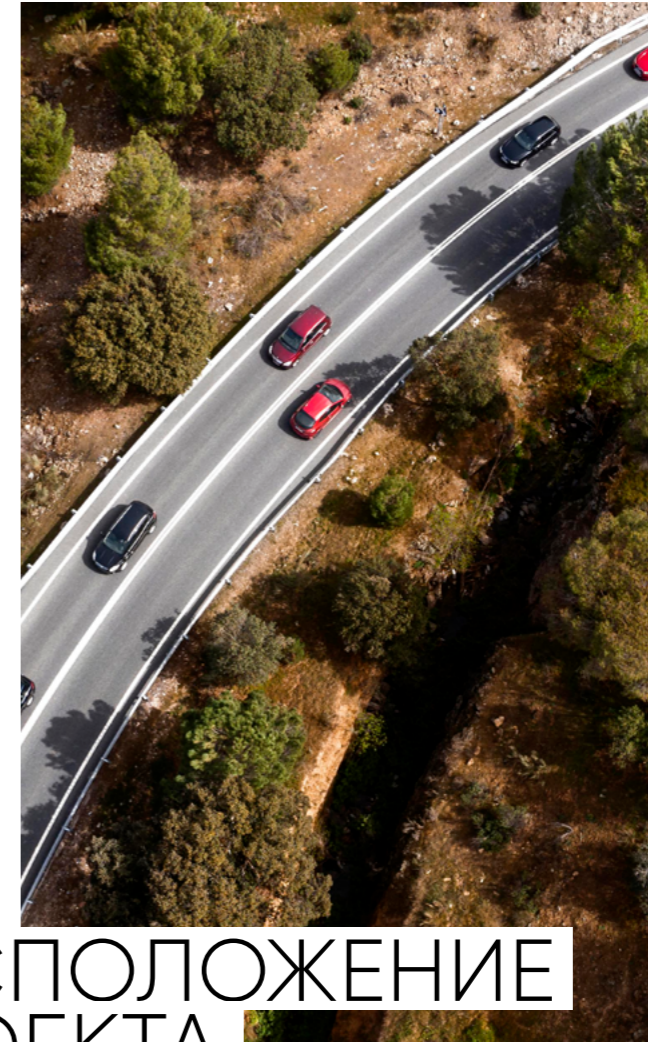
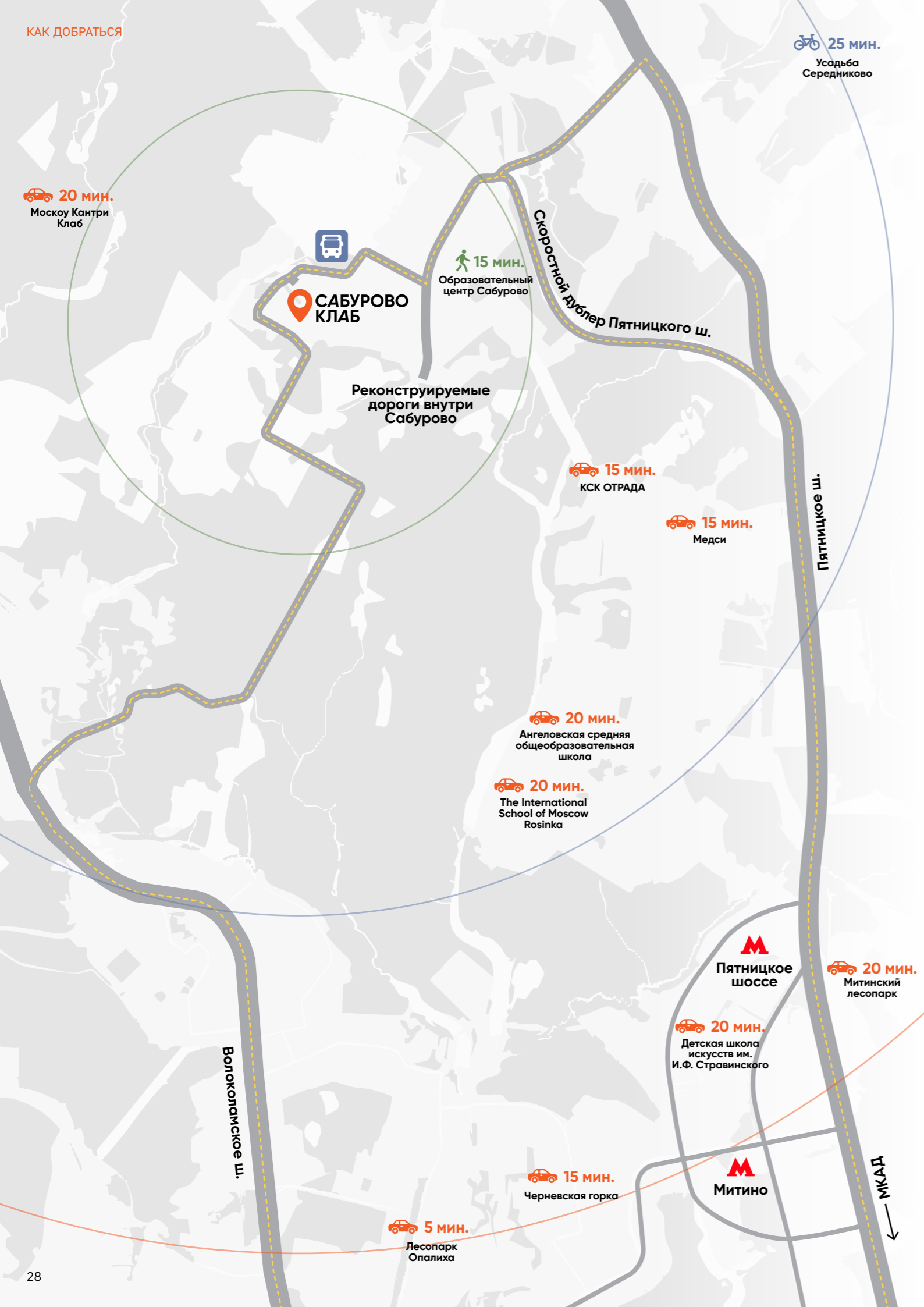
ТИХАЯ ОХОТА

Сбор грибов и ягод в лесу — увлекательное занятие, которое позволяет отдохнуть и сделать полезные заготовки. И у грибов, и у ягод много полезных свойств: они содержат витамины А, С, группы В, цинк и селен, способствующие укреплению иммунитета. Среди ягод в прилегающем лесу можно найти чернику, ежевику и малину.

БЕГ

Бег на свежем воздухе — это простой и естественный для организма вид нагрузки. Пробежки на открытом воздухе, особенно в прохладную погоду, закаляют организм. Во время бега организм вырабатывает гормон радости — эндорфин. Доказано, что люди, занимающиеся бегом, способны быстрее и эффективнее концентрироваться.





РАСПОЛОЖЕНИЕ ПРОЕКТА

До **Сабурово Клуб** легко доехать — всего 10 километров от Москвы по удобной дороге до Волоколамского шоссе. Вскоре откроется дублер Пятницкого шоссе, а рядом строят новую дорогу до трассы М-10 «Россия».

Остановка автобуса — в пяти минутах пешей прогулки.

35% ТЕРРИТОРИИ ЭКСКЛЮЗИВНОЕ БЛАГОУСТРОЙСТВО

Концепция благоустройства разработана ландшафтной студией Verto, известной своими авторскими проектами.

Пространство поселка продумано так, чтобы каждый мог прочувствовать его на всех уровнях: ощутить поверхность, рассмотреть текстуры, услышать новые звуки, вдохнуть ароматы — здесь можно разбудить все рецепторы и **осознать жизнь ярче и глубже.**





ВХОДНАЯ ГРУППА

Входная зона встречает дизайнерским амфитеатром, стильной деревянной сценой с навесом и выдвигаемым экраном, светящимися скамьями и качелями.

Особые акценты: уютный панда-парк с гамаками, современное детское игровое пространство с песочницей, лужайка для игр и организованные зоны отдыха для взрослых, а также отдельная площадка для собак и велосипедная дорожка.



СПОРТ-ХАБ

В спортивную зону отправляются те, кто хочет ощутить прилив энергии. Для этого обустроены площадки для воркаута, современные тренажеры, а также спортивная площадка с баскетбольным кольцом и футбольными воротами 9×18 м.



5 ПАРКОВЫХ ЗОН

В зоне спокойного отдыха можно побыть наедине с собой и своими чувствами. Здесь хочется уйти с головой в любимую книгу, расположившись в мягком гамаке, или, вдохновившись окружающей гармонией, помечтать о будущем.



ВСЕ ДЛЯ СЧАСТЛИВОГО ДЕТСТВА

В шаговой доступности для семей с детьми находятся государственные детские сады и школы, а всего в 10-15 минутах на автомобиле расположены престижные частные образовательные учреждения, современные медицинские клиники, а также спортивные и торгово-развлекательные центры.

Новые умения и личные победы



Яркие открытия каждый день



Современные спорт-площадки



Воспитание настоящих ценностей



Современные спорт-площадки



Школа в пешей доступности



Больше времени с близкими, чем в городе

ВЫСОКИЙ УРОВЕНЬ БЕЗОПАСНОСТИ

В клубном поселке предусмотрены передовые технологии безопасности для вашего спокойствия и полной уверенности:

- Контролируемый въезд через современный шлагбаум
- Закрытый периметр и круглосуточная охрана
- Система видеонаблюдения на территории



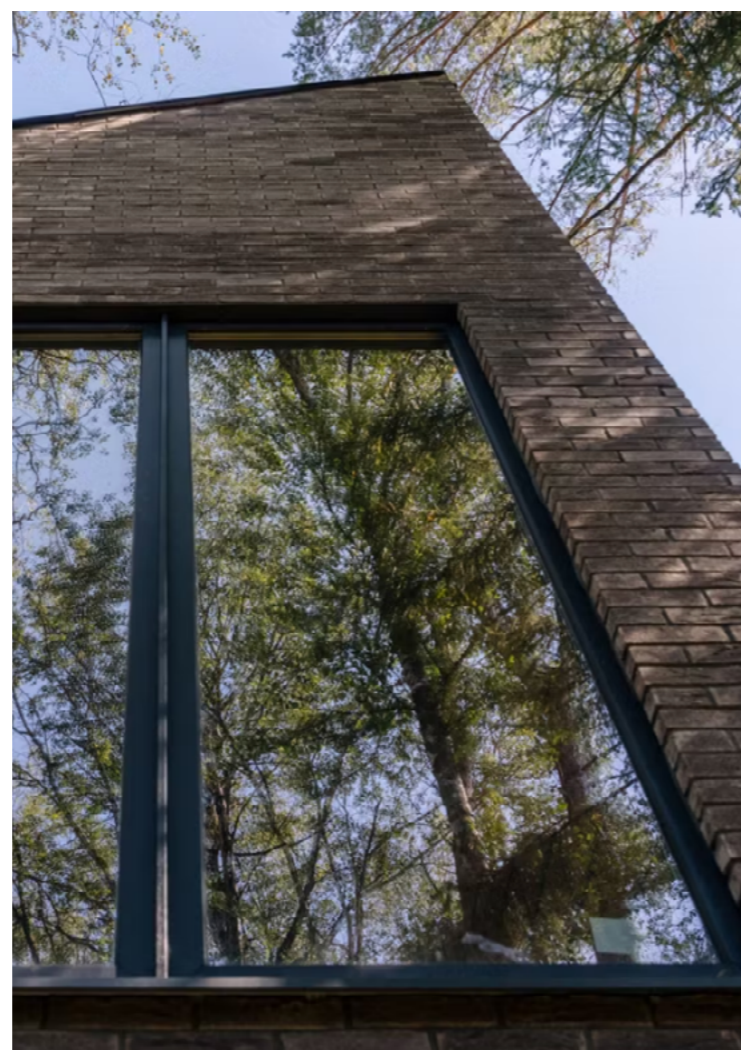
КОМФОРТ В КАЖДОЙ ДЕТАЛИ

Функциональные планировки с грамотным зонированием раскрывают возможности каждого метра.

Сценарии жизни в доме разнообразны и продуманы со вниманием к деталям — это делает его идеальным местом для жизни и отдыха.



Второй свет и камин — еще больше пространства, естественного света, уюта и домашнего тепла наполнят семейные моменты гармонией и спокойствием.



Просторные помещения буквально наполнены воздухом и свободой — панорамные окна в каждой комнате визуально расширяют пространство и раскрывают великолепный вид на лес.



Современная кровельная технология «клик-фальц» обеспечивает устойчивость к ультрафиолету — цвет остается насыщенным долгие годы, а превосходная шумоизоляция способствует тишине и покою. Для дополнительной безопасности на крышах установлены системы снегозадержания.



Каждый дом уже подключен к центральным инженерным коммуникациям, что позволяет забыть о лишних хлопотах и сразу наслаждаться комфортом.

ГАЗ ЭЛЕКТРИЧЕСТВО ВОДА ИНТЕРНЕТ



Стены, выполненные из инновационных блоков Porotherm (Wienerberger), обладают пористой структурой, которая гарантирует низкую теплопроводность и отличную шумоизоляцию, а также поддерживает здоровый микроклимат внутри дома благодаря оптимальной паропроницаемости.

Фасады облицованы кирпичом ручной формовки.



НАШИ ПЛАНЫ



ВОПЛОЩЕНИЕ





НЕ НА ВЫХОДНЫЕ, А НА КАЖДЫЙ ДЕНЬ

Адрес:
Московская область, городской округ
Красногорск, деревня Сабурово
Ежедневно с 10:00 до 21:00

+7 495 123-45-67
saburovo.fskfamily.ru

